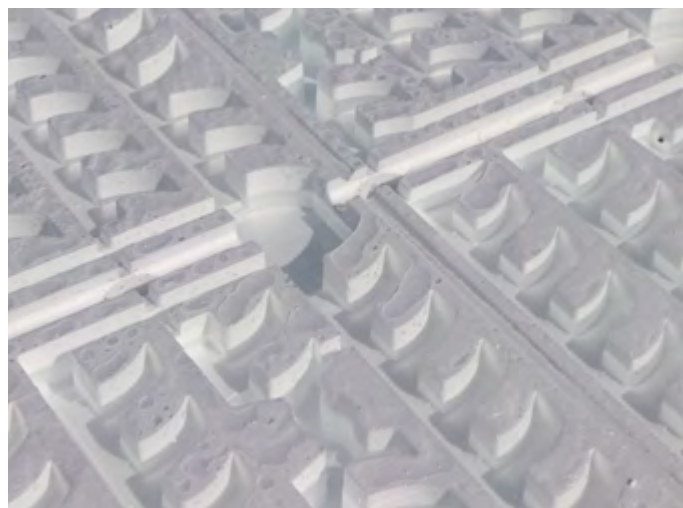


Gli elementi **DAKU FSD IRRIGA** sono pannelli rigidi in polistirene espanso sinterizzato di colore bianco, prodotti con materia prima vergine esente da rigenerato. Sono pannelli dallo spessore totale di 80 mm con massa grezza 25 kg/mc. Utilizzati per il drenaggio dell'acqua e lo stoccaggio idrico nelle coperture, sono forniti in lastre di colore bianco scarsamente infiammabili dalle dimensioni di 80 x 125 cm

Gli elementi **DAKU FSD IRRIGA** proteggono la stratigrafia impermeabile, immagazzinando l'acqua piovana e l'acqua fornita tramite il sistema di irrigazione **DAKU IRRIGA** composto da collettori in tubi in PVC rigido diametro 32 mm e derivazioni in tubazioni in PVC flessibile diametro 16 mm munite di erogatori autocompensanti a portata variabile. L'acqua fornita e accumulata è trasmessa alla vegetazione tramite 8 camini capillari costituiti da cilindri in polimeri sintetici per la risalita capillare bilanciata dell'acqua.

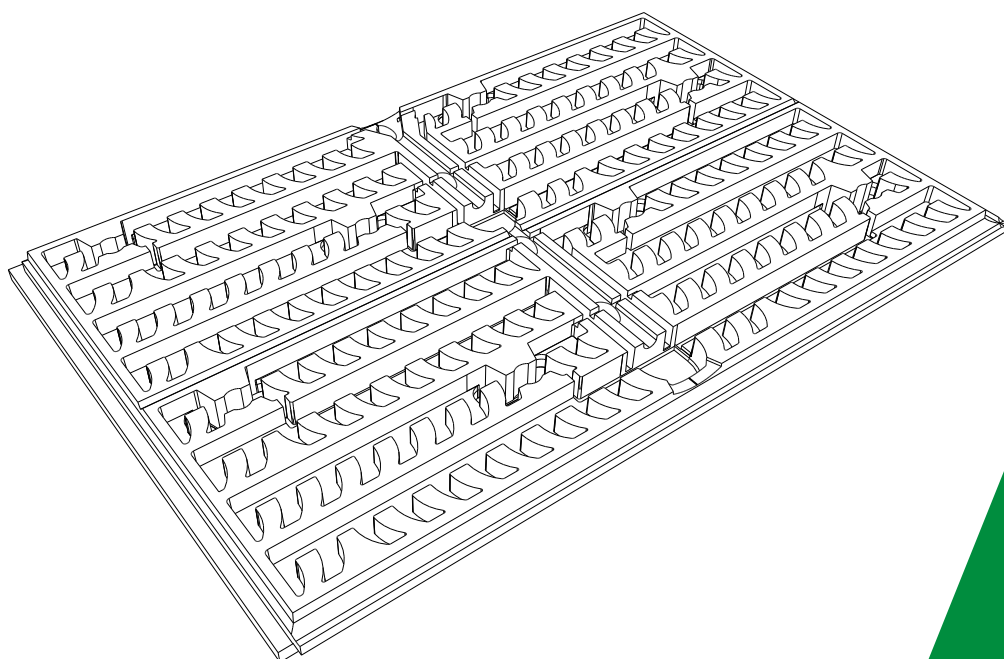
Conformi alla norma UNI 11235/2015 creano uno strato protettivo alle sollecitazioni meccaniche per la stratigrafia impermeabile senza l'utilizzo di strati di separazione rendono la superficie di appoggio altamente drenante grazie a numerosi piedini a sezione tronco-conica. Possono essere utilizzati per la realizzazione di verde pensile estensivo ed intensivo.

La parte superiore del pannello presenta una serie di celle, dotate di troppo pieno, che assolvono il compito di accumulo idrico con una capienza massima di ca. Lt. 11,3. Lo



PROTEZIONE MANTO IMPERMEABILE DRENAGGIO ACCUMULO IDRICO ISOLAMENTO TERMICO

spazio presente tra la quota massima del troppo pieno e l'estradosso della lastra di 10 mm, rappresenta lo strato di aerazione superiore, necessario per impedire il contatto dell'acqua con il substrato. La parte inferiore rialzata dal piano da 106 piedini di appoggio creano una camera drenante continua necessaria per consentire il deflusso dell'acqua non immagazzinabile all'interno del sistema. L'elemento **DAKU FSD IRRIGA** è conforme alle prescrizioni della normativa UNI 11235/2015.



FSD IRRIGA

PRODOTTI

METODOLOGIA DI POSA

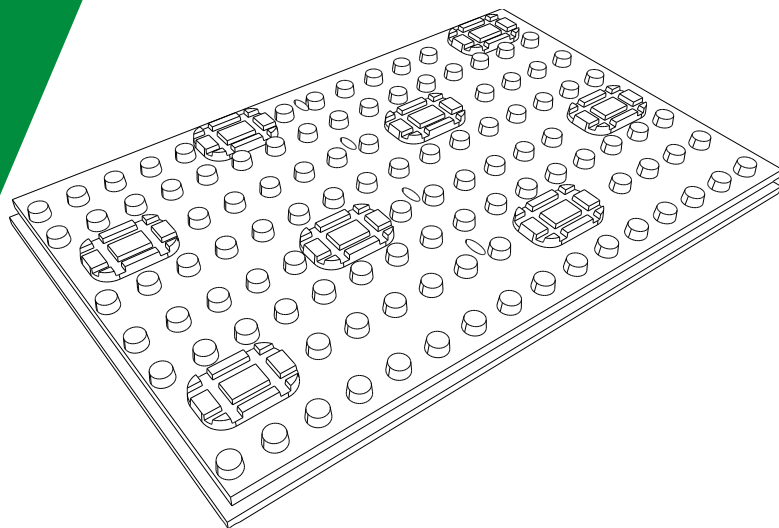
Gli elementi DAKU FSD IRRIGA vengono posati a secco direttamente sulla stratigrafia impermeabile o sullo strato coibente in caso di tetti "rovesci", sia sfalsati che appaiati l'un l'altro, attraverso il battente perimetrale.

In casi particolari e in mancanza di coibente potrebbe rendersi necessario uno strato di separazione tra l'impermeabilizzazione e gli elementi DAKU FSD IRRIGA qualora le specifiche del manto ne

impongano la divisione; le caratteristiche dello strato separante non devono impedire o compromettere il regolare deflusso dell'acqua.

Solitamente vengono riempiti d'acqua per assicurarne la stabilità durante le lavorazioni e consentire lo stoccaggio d'acqua iniziale necessario al momento della piantumazione.

Per i punti critici e ovunque non sia possibile installare i moduli a lastre interi, possono essere effettuati tagli con cutter o seghetti, avendo cura di danneggiare il minor numero di celle, per consentire la minor perdita possibile di riserva idrica.



CARATTERISTICHE TECNICHE

Dimensioni degli elementi	800 x 1250 mm
Altezza elemento	80 mm
Massa grezza	25 Kg/mc (+/-10%)
Capacità max di accumulo idrico	11,3 litri/mq
Battente tra pelo libero dell'acqua e filtro	10 mm
Volume d'aria libera con massimo accumulo idrico	22,5 litri/mq
Capacità drenante sul piano a 20 kPa (EN ISO 12958) con $i=0,01$	1,50 l/ms
Capacità drenante verticale (EN ISO 11058)	0,85 l/m ² s
Altezza piedini di appoggio	20 mm
N. piedini di appoggio	nr. 106
Superficie appoggio	2.114 cmq/mq
Classe di infiammabilità	E secondo EN 13501
Modalità di fornitura	pallet da n. 30 elementi (30 mq)



Il prodotto è costituito esclusivamente da componenti riciclabili

Rispetta le prescrizioni previste dalla normativa UNI 11235:2015

I dati tecnici riportati nella presente scheda tecnica sono valori medi di produzione e descrizione del prodotto. DAKU ITALIA S.r.l. si riserva il diritto di apportare in qualsiasi momento eventuali modifiche per un miglioramento del prodotto: l'utilizzatore è tenuto a verificare di essere in possesso di schede tecniche aggiornate.



Daku Italia s.r.l.
PMI INNOVATIVA
 Via XIII Martiri, 28
 30027 San Donà di Piave (VE)

www.daku.it
 daku@daku.it
 Tel. +39 0421 51864
 P.I./C.F. 02972700278

